

LA GAMME LA PLUS COMPLÈTE DE L'INDUSTRIE

Trois groupes de souffleuses, une quarantaine de modèles, tous adaptés aux multiples conditions d'utilisation.

Reconnus pour la performance exceptionnelle de nos souffleuses à neige, nous repoussons les limites avec des concepts novateurs tels que le PXPL / X-PRO et les modèles Inversés.

POUR VAINCRE LA NEIGE, LES PROS UTILISENT PRONOVOST.



PRONOVOST
GROUPES I, II, III



INVERSÉE



PXPL / X-PRO



ON S'ATTACHE À LA PERFORMANCE.

Gamme PRONOVOST

Après des années de recherche, de développement et d'essais intensifs, Pronovost a su développer des caractéristiques de souffleuses à neige qui ont grandement influencé les standards de fabrication de l'industrie.

GRUPE I

10 MODÈLES

Largeurs : 54" à 80"



Puissance recommandée :
18 à 70 ch PdF

Gamme "commercial et utilisateur privé" conçue pour les tracteurs compacts et sous-compacts. Souffleuses offrant un ratio poids-robustesse remarquable. Le choix parfait pour le vrai déneigeur.

GRUPE II

17 MODÈLES

Largeurs : 74" à 98"



Puissance recommandée :
50 à 125 ch PdF

Regroupant la plupart des modèles les plus populaires auprès du déneigeur professionnel, les souffleuses de cette gamme allient la robustesse et la maniabilité ayant forgé la renommée de Pronovost depuis des décennies.

GRUPE III

8 MODÈLES

Largeurs : 98" à 108"



Puissance recommandée :
100 à 150 ch PdF

Souffleuses commerciales haute performance pour une utilisation dans des conditions difficiles que le professionnel en déneigement appréciera.



CARACTÉRISTIQUES DE BASE

- Vis balancée.
- Tendeur de chaîne à compensation automatique.
- Patins à ajustement rapide en acier de qualité supérieure.
- Attache 3 points ajustable exclusive à Pronovost.
- Côtés renforcés.
- Rotor balancé, plus léger, plus robuste et plus efficace.
- Roulements à billes avec cage en fonte ductile.
- Tambour rotatif boulonné (donc démontable) sur glissière en UHMW (TRC) et rotation du tambour par moteur hydraulique et crémaillère.
- Kit de rotation de chute pour moteur hydraulique (sans le moteur).
- Rotation de chute sur anneau antifriction.
- Couteau démontable incliné à 6° en acier standard, réversible sur les Groupes II et III.
- Entretien facile.



✓ Rotation du tambour par moteur orbital pour tous les modèles TRC.



✓ Patins à ajustement rapide en acier de qualité supérieure.

- ✓ Vis supérieure optionnelle.
- ✓ Vis pleine et dentelée optionnelle.



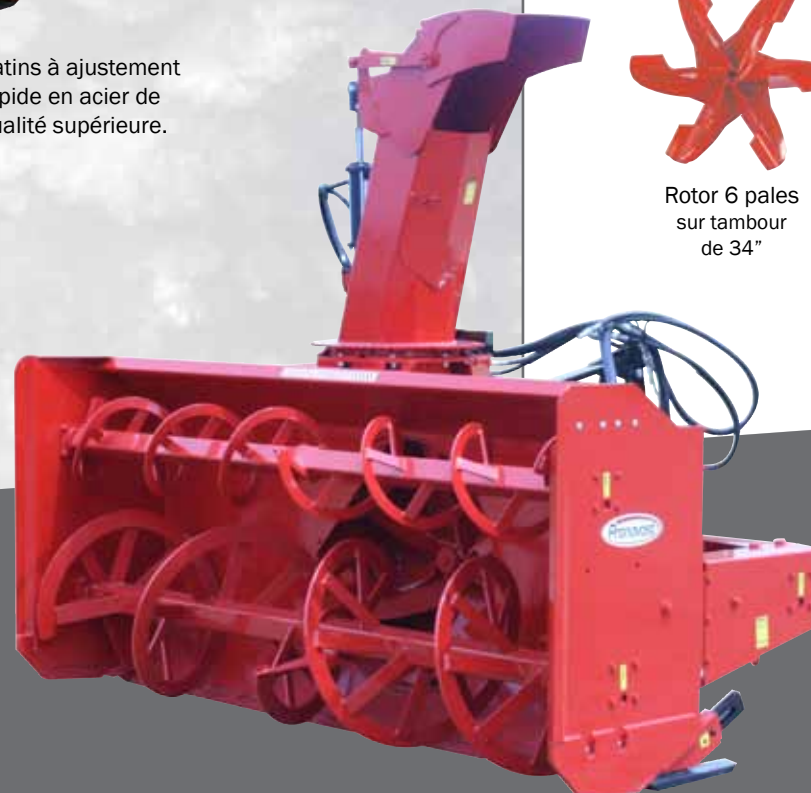
Rotor 4 pales sur tambour de 22" à 28"



Rotor 5 pales sur tambour de 30" à 32"



Rotor 6 pales sur tambour de 34"



CARACTÉRISTIQUES & OPTIONS

CHUTE



Chute semi-industrielle
Avec articulations graissables et porte d'accès à l'avant (amovible).



Chute industrielle
Chute industrielle à attache rapide avec articulations graissables et porte d'accès à l'avant (amovible).



Rallonge 48"
pour chute industrielle.



Rallonge 24"
pour chute industrielle.



Chute télescopique
Chute industrielle télescopique hydraulique conçue pour le travail général, avec articulations graissables et porte d'accès à l'avant.



Chute télescopique à capuchon rond
Chute industrielle télescopique hydraulique à capuchon rond conçue pour le chargement de camions, avec articulations graissables et porte d'accès à l'avant.

KIT DE ROTATION DE CHUTE



Avec moteur hydraulique
Base de chute sur anneau antifriction.

DÉFLECTEUR DE CHUTE



Manuel



Cylindre hydraulique

PATINS



PHD - Patins industriels à semelles en Hardox 450
Durable.

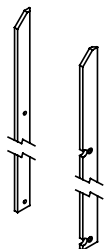


PSHD - Patins industriels à semelles en Rocktec
Extra-durable.



PST - Patins à semelles en acier inoxydable
Sans rouille.

COUTEAUX LATÉRAUX



Couteaux latéraux en acier de qualité supérieure

VIS PRINCIPALE PLEINE ET DENTÉE



CARACTÉRISTIQUES & OPTIONS

COULEUR



**Rouge
PRONOVOST**



**Bleu
NEW HOLLAND**



**Bleu
LANDINI**



**Orange
KUBOTA**



**Jaune
INDUSTRIEL**



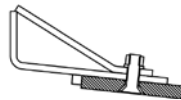
**Vert
JOHN DEERE**

ACCÉLÉRATEUR DE VITESSE

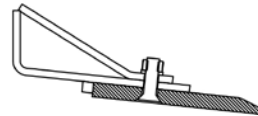


Accélérateur 540/756
45 ch

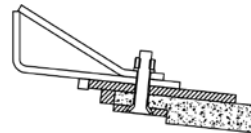
COUTEAU DU BAS



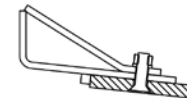
**SIT1 - Couteau en acier au
carbone 450 non affûté**
Durable.



**T1 - Couteau en acier au
carbone 450 affûté**
Extra-durable.



TV - Couteau en Tivar
Non-agressif et sans rouille.



**SST - Couteau en acier
inoxydable non-affûté**
Sans rouille.

RÉDUCTEUR DE VITESSE



PR-81054
Réducteur chaîne triple
1000 / 540 RPM



PRH-30M-2
Réducteur 3 engrenages
1000 / 555 RPM

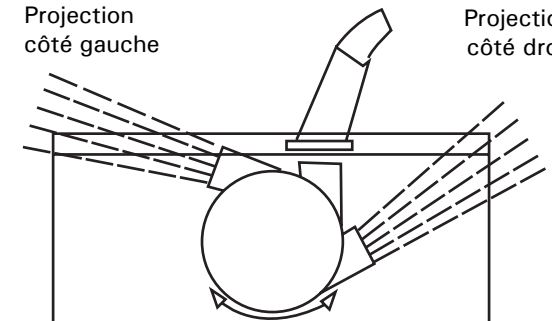


PRH-25M-2
**Transmission : réducteur
inverseur ou réducteur
seulement**
1000 / 540 RPM

TAMBOUR ROTATIF

Projection
côté gauche

Projection
côté droit



Tambour rotatif
Sur tous les modèles TRC.

ARBRE DE COMMANDE



Arbre de commande plus gros



Arbre de commande multilobe



**Arbre de commande plus gros,
multilobe**

TÉMOIGNAGE

« Mon père et moi aimons travailler avec notre Farmall 45 CVT et notre souffleuse Pronovost P-720. C'est beaucoup plus amusant de travailler de cette façon ! »

Kevin et Alain Côté, Upton, Qc

Propriétaires d'un 3 points avant Hardy et d'une souffleuse Pronovost P-720.



SPÉCIFICATIONS

	GROUPE I							GROUPE II	
	P-540	P-620	P-680	P-720	P-720-74	P-720-80	P-720-8028	P-740	P-800
	-	-	-	P-720TRC	P-720TRC-74	P-720TRC-80	-	-	P-800TRC
Puissance recommandée (ch PdF) min.-max.	18-25	20-30	25-40	25-50	40-65	40-65	45-70	50-70	50-70
Largeur de travail po. mm	54" 1371	62" 1574	68" 1727	72" 1828	74" 1879	80" 2032	80" 2032	74" 1879	80" 2032
Hauteur de coupe po. mm	28" 711	30" 711	30" 762	30" 762	30" 762	30" 762	30" 762	34" 864	34" 864
Diamètre du tambour po. mm	22" 559	24" 559	24" 609	24" 609	26" 660	26" 660	28" 711	26" 660	26" 660
Profondeur du tambour po. mm	9" 229	9" 229	10½" 267	10½" 267	10½" 267	10½" 267	10½" 267	12" 305	12" 305
Nombre de pales du rotor	4	4	4	4	4	4	4	4	4
Diamètre de l'arbre du rotor po. mm	1¼" 32	1¼" 32	1 ⁹ / ₁₆ " 40	1 ⁹ / ₁₆ " 40	1 ⁹ / ₁₆ " 40	1 ⁹ / ₁₆ " 40	1 ⁹ / ₁₆ " 40	1 ⁹ / ₁₆ " 40	1 ⁹ / ₁₆ " 40
Hauteur - centre du rotor po. mm	14" 356	15" 356	15" 381	15" 381	16½" 419	16½" 419	16½" 419	16½" 419	16½" 419
RPM du rotor	540	540	540	540	540	540	540	540	540
Nombre de vis sans fin	1	1	1	1	1	1	1	1	1
Diamètre vis sans fin principale po. mm	16" 406	16" 406	19" 483	19" 483	19" 483	19" 483	19" 483	23" 584	23" 584
Vis du haut 14" 355 mm diamètre	-	-	-	-	-	-	-	-	-
Chaîne d'entraînement	50	50	60	60	60	60	60	80	80
Catégorie d'attache	1	1	1	1	1	1	1	1 & 2	1 & 2
Arbre de commande standard	T20	T20	T40	T50	T50	T50	T50	T50	T50
Poids incluant chute PSIG lbs kg	614 279	649 290	771 350	745 339	750 341	768 348	773 351	1223 556	1268 577
Poids incluant chute PSIG (TRC) lbs kg	-	-	-	841 382	870 395	880 399	-	-	1405 639

TÉMOIGNAGE

« Il est très facile de travailler avec l'équipe Pronovost. Ils produisent des souffleuses à neige robustes à un prix très raisonnable. Ils sont très réceptifs à nos besoins et continuent à améliorer leurs produits afin de dépasser nos attentes. Pronovost conçoit, fabrique et vend les meilleures souffleuses disponibles. Les souffleuses à neige Pronovost continuent d'être le premier choix des professionnels en déneigement dans la région de Lake Tahoe. »

*Darin R Smith,
Alpine Smith, Inc. Lake Tahoe*



GROUPE II							GROUPE III			
P-860	P-862	P-860-92	P-920	P-920-98	P-922	P-98134	P-980	P-1020	P-1040	P-1080
P-860TRC	P-862TRC	P-860TRC-92	P-920TRC	P-920TRC-98	P-922TRC	P-98134TRC	P-980TRC	P-1020TRC	P-1040TRC	P-1080TRC
50-80	50-80	50-80	75-95	75-95	90-125	90-125	100-150	100-150	100-150	100-150
86" 2184	86" 2184	92" 2336	92" 2336	98" 2489	92" 2336	98" 2489	98" 2489	102" 2591	104" 2641	108" 2743
36" 914	42" 1067	36" 914	39" 991	39" 991	44" 1118	40" 1016	48" 1219	48" 1219	48" 1219	48" 1219
28" 711	28" 711	28" 711	30" 762	30" 762	34" 864	34" 864	34" 864	34" 864	34" 864	34" 864
12" 305	12" 305	12" 305	12" 305	12" 305	12" 305	12" 305	15" 381	15" 381	15" 381	15" 381
4	4	4	5	5	6	6	6	6	6	6
1 ⁹ / ₁₆ " 40	1 ⁹ / ₁₆ " 40	1 ⁹ / ₁₆ " 40	2" 50,8	2" 50,8	2" 50,8	2" 50,8	2" 51	2" 51	2" 51	2" 51
17½" 444	17½" 444	17½" 444	20" 508	20" 508	21" 533	21" 533	21½" 546	21½" 546	21½" 546	21½" 546
540	540	540	540	540	540	540	540	540	540	540
1	2	1	1	1	2	1	1 opt. 2	1 opt. 2	1 opt. 2	1 opt. 2
23" 584	23" 584	23" 584	23" 584	23" 584	23" 584	23" 584	26" 660	26" 660	26" 660	26" 660
-	Std.	-	-	-	Std.	-	Opt.	Opt.	Opt.	Opt.
80	80	80	80	80	80	80	100	100	100	100
1 & 2	1 & 2	1 & 2	2	2	2	2	2	2	2	2
T60	T60	T60	T80	T80	T80	T80	T80	T80	T80	T80
1333 606	1514 734	1383 629	1705 775	1780 809	1897 862	1935 880	2093 951	2105 957	2113 961	2129 966
1471 669	1648 749	1515 692	1855 843	1930 877	2047 930	2085 947	2305 1048	2319 1054	2325 1057	2337 1060

La conception et les spécifications peuvent être modifiées sans préavis.

Gamme INVERSÉE

Soufflez la neige en avançant, travaillez plus rapidement ! La souffeuse inversée permet de souffler la neige en avançant tout en étant installée à l'arrière du tracteur. Le groupe se décline en deux séries de modèles :

P-IV

Avec boîte d'engrenage située à l'arrière de la souffeuse.

3 MODÈLES

Largeurs : 86" à 102"



Puissance recommandée :
60 à 85 ch PdF

P-INV

Avec boîte d'engrenage située à l'avant de la souffeuse.

4 MODÈLES

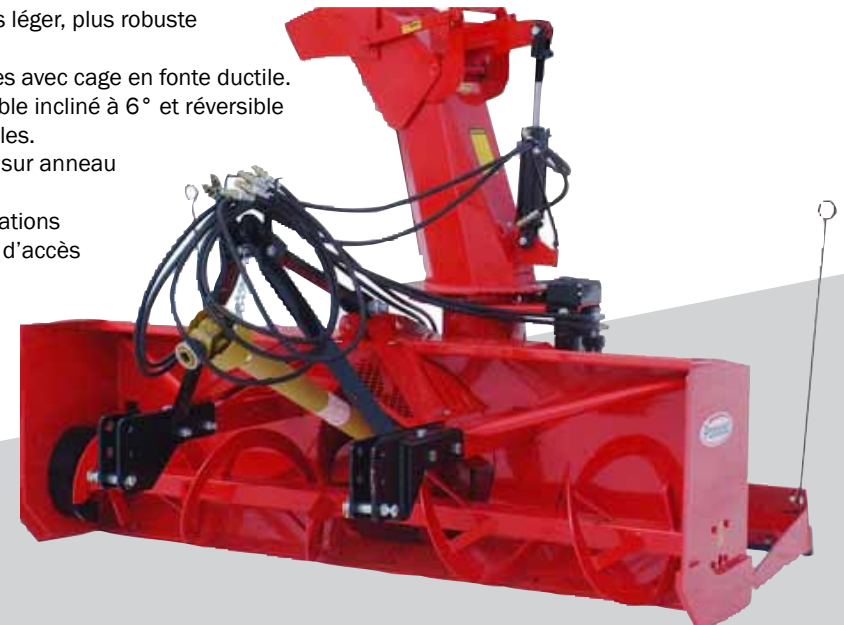
Largeurs : 74" à 102"



Puissance recommandée :
40 à 100 ch PdF

CARACTÉRISTIQUES DE BASE

- Vis balancée.
- Tendeur de chaîne à compensation automatique.
- Patin à ajustement rapide sur certains modèles.
- Attache 3 points ajustable.
- Côtés renforcés.
- Rotor balancé plus léger, plus robuste et plus efficace.
- Roulements à billes avec cage en fonte ductile.
- Couteau démontable incliné à 6° et réversible sur certains modèles.
- Rotation de chute sur anneau antifriction.
- Chute avec articulations graissables, porte d'accès et cylindre inclus.
- Entretien facile.





Série P-INV

La boîte d'engrenage placée à l'avant de la souffleuse permet de reculer plus près des obstacles pour ramasser la neige. Cette conception a aussi l'avantage de diminuer l'effort sur le 3 points du tracteur.

SPÉCIFICATIONS		P-860-IV	P-920-IV	P-920-IV-102	P-INV-74	P-INV-80	P-INV-92	P-INV-92-102
Puissance recommandée (ch PdF)	min.-max.	60-85	60-85	60-85	40-70	40-70	75-100	75-100
Largeur de travail	po. mm	86" 2184	92" 2336	102" 2591	74" 1880	80" 2032	92" 2337	102" 2591
Hauteur de coupe	po. mm	31" 787	31" 787	31" 787	28" 711	28" 711	34" 864	34" 864
Diamètre du tambour	po. mm	28" 711	28" 711	28" 711	26" 660	26" 660	30" 762	30" 762
Profondeur du tambour	po. mm	12" 305	12" 305	12" 305	10½" 267	10½" 267	12" 305	12" 305
Nombre de pales du rotor		4	4	4	4	4	4	4
Diamètre de l'arbre du rotor	po. mm	1 ⁹ / ₁₆ " 40	1 ⁹ / ₁₆ " 40	1 ⁹ / ₁₆ " 40	1 ⁹ / ₁₆ " 40	1 ⁹ / ₁₆ " 40	1 ⁹ / ₁₆ " 40	1 ⁹ / ₁₆ " 40
Hauteur - centre du rotor	po. mm	14½" 368	14½" 368	14½" 368	15" 381	15" 381	18½" 470	18½" 470
RPM du rotor		540	540	540	540	540	540	540
Nombre de vis sans fin		1	1	1	1	1	1	1
Diamètre vis sans fin principale	po. mm	16" 406	16" 406	16" 406	16" 406	16" 406	21 ¹ / ₄ " 540	21 ¹ / ₄ " 540
Chaîne d'entraînement		80	80	80	60	60	80	80
Catégorie d'attache		1 & 2	1 & 2	1 & 2	1	1	2	2
Arbre de commande standard		T60	T60	T60	T50	T50	T60	T60
Poids approx. gratte et cylindre	lbs kg	221 100	229 104	242 110	90 41	94 43	154 70	162 73
Poids incluant chute de base	lbs kg	1513 687	1569 712	1629 739	970 440	990 449	1926 874	1979 898

La conception et les spécifications peuvent être modifiées sans préavis.

Gamme PXPL / X-PRO

Grattez ou soufflez la neige en avançant, travaillez plus efficacement! La souffleuse PXPL avec lame X-PRO est le produit le plus performant de l'industrie. Très polyvalente, la lame X-PRO est efficace, rapide et facile à utiliser sur une grande surface ou dans un espace restreint et se dégage complètement pour utilisation conventionnelle de la souffleuse. Dans plusieurs cas, peut même éliminer le chargeur ou la pelle avant.

PXPL / X-PRO

5 MODÈLES

Largeurs : 80" à 98"



Puissance recommandée :
40 à 125 ch Pdf

CARACTÉRISTIQUES DE BASE

- Lame X-PRO polyvalente, efficace, rapide et facile à utiliser.
- Vis balancée.
- Tendeur de chaîne à compensation automatique.
- Patin à ajustement rapide.
- Attache 3 points ajustable.
- Côtés renforcés.
- Rotor balancé plus léger, plus robuste et plus efficace.
- Roulements à billes avec cage en fonte ductile.
- Couteau démontable incliné à 6° et réversible sur certains modèles.
- Chute avec articulations machinées et graissables avec porte d'accès.
- Rotation de chute sur anneau antifriction.
- Entretien facile.



TÉMOIGNAGE

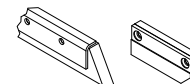
« Déneigeur depuis 30 ans, je suis propriétaire d'un PXPL-92-98 et converti aux souffleuses Pronovost depuis 2002 et ce, après avoir essayé toutes les autres marques. Dès que j'ai essayé ma première Pronovost P-1040 en 2002, j'ai vu toute la différence. Une Pronovost, tu l'entends pas, ça vire doux, c'est bien balancé. L'an passé, j'ai essayé une nouvelle marque concurrente qui se targue de réinventer la souffleuse. Dans la neige dure ça allait, mais dans la neige collante ça marchait pas du tout. Je vais rester avec Pronovost. »

Rosaire Roy

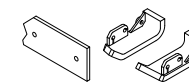
Edmunston, Nouveau-Brunswick



OPTIONS LAME X-PRO



Couteau et patins
en Tivar



Couteau et patins
en Hardox 450

Couteau et patins
en acier inoxydable

SPÉCIFICATIONS

SPÉCIFICATIONS		PXPL-80	PXPL-86	PXPL-86-92	PXPL-92	PXPL-92-98
Puissance recommandée (ch PdF)	min.-max.	40-60	50-75	50-75	75-125	75-125
Largeur de travail	po. mm	80" 2032	86" 2184	92" 2336	92" 2336	98" 2489
Hauteur de coupe	po. mm	28" 711	28" 711	28" 711	34" 864	34" 864
Diamètre du tambour	po. mm	26" 660	28" 711	28" 711	32" 813	32" 813
Profondeur du tambour	po. mm	10½" 267	12" 305	12" 305	12" 305	12" 305
Nombre de pales du rotor		4	4	4	5	5
Diamètre de l'arbre du rotor	po. mm	1 ⁹ / ₁₆ " 40	1 ⁹ / ₁₆ " 40	1 ⁹ / ₁₆ " 40	2" 51	2" 51
Hauteur - centre du rotor	po. mm	16½" 419	16" 406	16" 406	18 ¹ / ₄ " 464	18 ¹ / ₄ " 464
RPM du rotor		540	540	540	540	540
Nombre de vis sans fin		1	1	1	1	1
Diamètre vis sans fin principale	po. mm	16" 406	16½" 419	16½" 419	19½" 495	19½" 495
Chaîne d'entraînement		50	80	80	80	80
Catégorie d'attache		1	2	2	2	2
Arbre de commande standard		T50	T60	T60	T80	T80
Poids incluant chute de base	lbs kg	1215 552	1861 844	1915 862	2114 959	2154 977

Découvrez les **GAMMES PUMA ET LYNX** pour usage domestique.



PUMA



PUMA INVERSÉES



LYNX

Découvrez la **GAMME INDUSTRIELLE** pour travaux publics.



SEMI-INDUSTRIELLES (PGS)



INDUSTRIELLES À GRANDE VIS (PGV)



INDUSTRIELLES À VIS PLEINE



À TROTTOIR



MOTORISÉE



ON S'ATTACHE À LA PERFORMANCE

